

LO SAPEVI CHE

La realizzazione di una CER nel tuo Comune può permetterti di accedere GRATUITAMENTE all'energia elettrica prodotta dall'impianto. La realizzazione dell'impianto e i relativi costi sono a carico della Esco MENOWATT, che grazie agli incentivi potrà ripagare l'investimento e distribuire gratuitamente l'energia ai membri della CER



MENOWATT EsCo
Corso Carducci, 85 Grosseto
Tel.: 0564 1726138
email: info@menowatt.eu

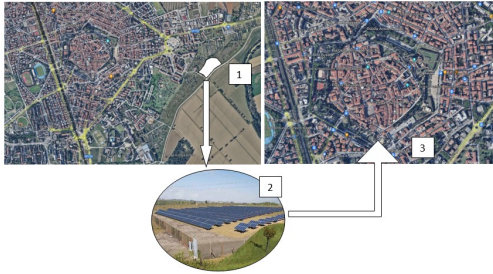
MENOWATT 
Esco Energy Service Company

MENOWATT

Esco Energy Service Company



CER
COMUNITA'
ENERGETICHE
RINNOVABILI



LA CER IN 7 PUNTI

La società MENOWATT sta verificando la fattibilità di una CER anche nel tuo Comune. Se vuoi partecipare anche te e diventare un “Consumer” con accesso gratuito all’energia prodotta dalla CER contatta i nostri uffici.

Crediamo nella distribuzione equa dell’energia e delle risorse, ci impegniamo quotidianamente per combattere la povertà energetica e per ridurre le emissioni di CO₂

1) COS’È UNA COMUNITÀ ENERGETICA?

Sono previsti dalla normativa due tipi di Comunità energetica:

la Comunità di energia rinnovabile CER
la Comunità energetica dei cittadini CEC

CER i soci possono essere produttori, consumatori o “prosumer” (produttori e consumatori allo stesso tempo); i soci si scambiano l’energia prodotta.

La CEC è una comunità è costituita soltanto da consumatori con l’obiettivo dell’acquisto condiviso, un gruppo solidale di acquisto per ottenere prezzi più bassi dell’energia.

2) QUALI SONO GLI OBIETTIVI DI UNA CER?

Gli obiettivi principali sono indicati nella normativa europea RED2, recepita con D.lgs. 199/2021 dall’Italia. In particolare, essi sono:

Aumentare la produzione di energia da fonti rinnovabili riducendo l’inquinamento;
Ridurre la dipendenza dall’estero;
Contrastare la povertà energetica consentendo a più famiglie l’accesso all’energia.

3) QUAL È IL VANTAGGIO PER L’AMBIENTE?

Per raggiungere gli obiettivi dell’agenda 2030 delle Nazioni Unite, ogni territorio deve divenire sempre più autonomo nella produzione dell’energia che serve al proprio consumo, attraverso l’aumento della produzione da fonti rinnovabili: fotovoltaico, eolico, idrico, geotermico.

4) CHI PUÒ FAR PARTE DI UNA CER?

Possono partecipare alla CER le famiglie, le aziende, gli enti pubblici, gli enti territoriali, le associazioni, purché gli impianti siano serviti della stessa cabina primaria di distribuzione (alta tensione) e ogni impianto non superi la potenza di 1Mw di produzione teorica di picco.

5) QUALI SONO I VANTAGGI PER LE FAMIGLIE?

Sono previsti dalla normativa due tipi di Comunità energetica:

la Comunità di energia rinnovabile CER
la Comunità energetica dei cittadini CEC

CER i soci possono essere produttori, consumatori o “prosumer” (produttori e consumatori allo stesso tempo); i soci si scambiano l’energia prodotta.

La CEC è una comunità è costituita soltanto da consumatori con l’obiettivo dell’acquisto condiviso, un gruppo solidale di acquisto per ottenere prezzi più bassi dell’energia.

6) QUALI SONO I VANTAGGI PER LE AZIENDE?

Le aziende possono beneficiare della riduzione dei costi dell’energia prodotta dalla CER e contribuire all’autoconsumo della CER, dal momento che solitamente usano l’energia nel momento in cui viene prodotta, in particolare se gli impianti CER sono fotovoltaici. Se realizzano impianti beneficiano degli incentivi che riducono i tempi di ammortamento degli investimenti. Se si avvalgono di investitori esterni, mettendo a disposizione della CER i propri spazi, contribuiscono alla produzione di energia a vantaggio di tutta la CER senza consumo di suolo. Sono fondamentali nella CER per costruire il giusto equilibrio tra produzione e consumo.

7) PERCHÉ IL COMUNE DEVE PROMUOVERE LA CER?

L’ente pubblico può avere il ruolo fondamentale di aggregatore dei soci, garantendo che non si verifichino intenti speculativi ed introducendo elementi fondamentali di fiducia per i soci. L’ente pubblico che promuove una CER garantisce che gli scopi previsti dalla normativa vengano rispettati, in particolare quello della riduzione della povertà energetica, consentendo alle famiglie in difficoltà di beneficiare anch’esse degli incentivi. Il comune garantisce inoltre una gestione corretta e trasparente della CER, costituisce un elemento di fiducia indispensabile per coloro che intendono aderire della comunità, promuove un corretto equilibrio tra energia prodotta e consumata, risparmia sulla spesa pubblica destinata all’energia consentendo anche un risparmio fiscale ai cittadini e alle aziende. Tra le famiglie possono essere inserite come consumatori le famiglie in povertà economica, segnalate dai servizi sociali del comune.